

HB-15 平山郁夫作品集

- サイズ……………A/2切・7枚(600×425^{mm})
- 用紙……………マツコート紙70.5kg
- 梱包数(重量)……………50冊(13kg)
- 名入スペース……………75×425^{mm}
- 名入印刷寸法……………60×385^{mm}以内
- 表紙名入印刷……………有

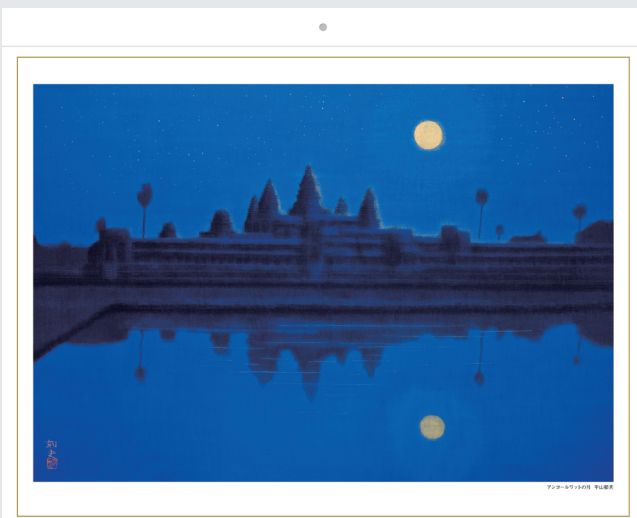
■セールスポイント

現代日本画壇で実力、人気ともにトップクラスの平山郁夫画伯の作品を厳選した傑作集です。インテリアとしても効果的な高級美術カレンダーの一品です。

紙



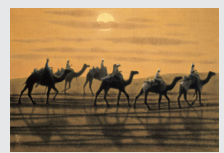
A/2切
7枚



アンコールワットの月
カンボジアの歴史文化アンコール遺跡群の一部であり、ヒンドゥー教時代の遺跡に由来する。13世紀にクメール王族のアンリヤヴァルマン7世によって建設された。一帯は現在も、19世紀にフランス領土として開拓された。1992年に世界遺産に登録された。

7 July							8 August						
Sunday	Monday	Tuesday	Wednesday	Thursday	Friday	Saturday	Sunday	Monday	Tuesday	Wednesday	Thursday	Friday	Saturday
				1	2	3	1	2	3	4	5	6	7
4	5	6	7	8	9	10	8	9	10	11	12	13	14
11	12	13	14	15	16	17	15	16	17	18	19	20	21
18	19	20	21	22	23	24	22	23	24	25	26	27	28
25	26	27	28	29	30	31	29	30	31				

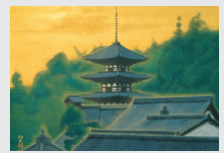
アンコールワットの月



らくだ流砂行
(吉野石膏コレクション)



燦・瀬戸内(輝く瀬戸内海)
(平山郁夫シルクロード美術館蔵)



当麻寺の朝



敦煌石窟九層楼
(平山郁夫シルクロード美術館蔵)



西藏布達拉宮
(名都美術館蔵)